

Rensning af overfladevand fra industriområde i Kolding med HydroSeparator®

Baggrund

I Kolding renses overfladevandet fra et separatkloakeret industriområde med HydroSeparator® til gavn for miljøet og den tilhørende recipient.

Før HydroSeparatoren blev anlagt var den nedstrømsliggende å i Alpedalen forurenet med olie og miljøfremmede stoffer afledt fra arealerne i industriområdet. Forureningen stammer fra de materialer der oplagres og omlæses på industriparcellerne. Et mindre bassin var opført til at reducere den hydrauliske belastning i åen, men med for lille kapacitet og for lille effekt overfor miljøfremmede stoffer.

Derfor ledte Kolding Spildevand og Kolding Kommune efter en anden løsning på problemet. Den ønskede løsning skulle håndtere miljøbelastningen og minimere omkostningerne til bassinoprensning. Miljømyndigheden har ligeledes stillet krav til et maksimalt flow ved udløb til åen på 200 l/s for at forhindre erosion i vandløbet nedstrøms Alpedalen.

Løsning

HydroSeparatoren dimensionerede kapacitet er bestemt af det maksimalt tilladte flow på 200 l/s til åen i Alpedalen. Anlægget er opbygget af to standard HydroSeparatører på hver 100 l/s, der kan fungerer hver for sig eller som én enhed.



HydroSeparator® set fra den nye dæmning

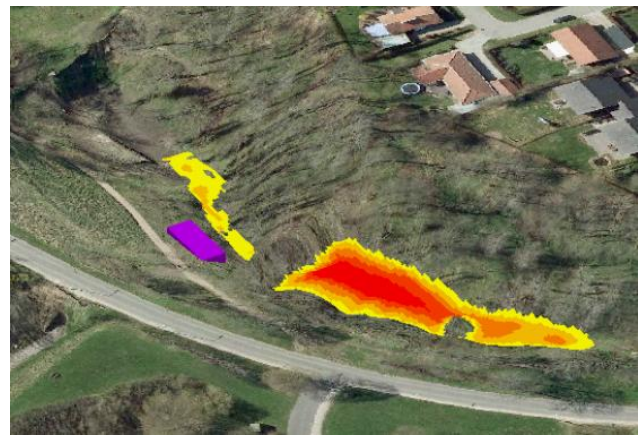
Anlægget er fuldautomatisk og har meget lave driftsomkostninger. Det kan overvåges og styres via internettet og Kolding Spildevands SRO-anlæg.

Som en del af den automatiske renseproces pumper HydroSeparatoren automatisk det tilbageholdte slam til renseanlægget. På den måde:

- Beskyttes miljøet bedst muligt
- Håndteres slammet miljøvenligt
- Undgås ophobning af slam i HydroSeparatoren

For at kunne håndtere situationer hvor flowet overstiger HydroSeparatorens kapacitet er der etableret et bassin foran HydroSeparatoren ved at anlægge en dæmning på tværs af Alpedalen.

Det nye bassin rummer 5000 m³ og er i kombination med det eksisterende bassin har anlægget nu en total bassin volumen på 8000 m³. Dimensioneret til at håndtere et 5-10 års regnskyl.



HydroSeparator® (Lilla). Bassin fyldes op bag ved dæmning

Der er installeret en bypass funktion der skal forhindre skader på anlægget i tilfælde hvor den samlede kapacitet overskrides. I disse tilfælde er det kun den rene del af overfladevandet der ledes i bypass.

Fakta:

Industriareal:	80 ha
Længde af dæmning:	50 m
Højde af dæmning (gns.):	8 m
Øvre bassinvolumen:	5000 m ³
Nedre bassinvolumen:	3000 m ³
HydroSeparator® kapacitet:	200 l/s

Scan QR-koden og se Robert Schmidt, Chef for projekt og udvikling (Kolding Spildevand), fortælle hvorfor HydroSeparatoren er den bedste løsning i Kolding.

Eller gå til denne adresse:
<http://youtu.be/fvPmIK6K0ag>

