

Afløbsregulatorer med konstant vandføring – HydroSlide

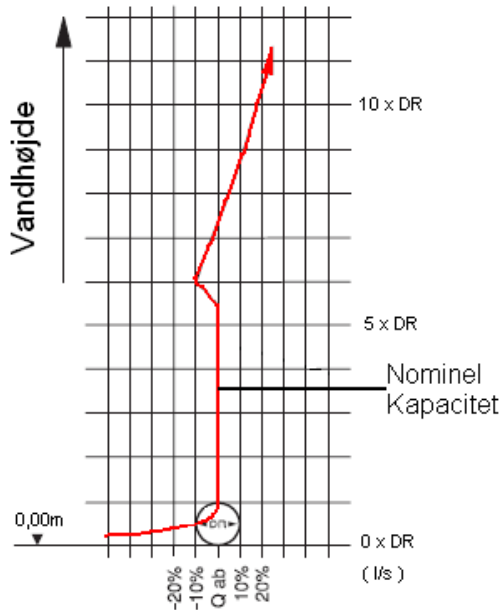
Med en konstant vandføring giver HydroSlide Afløbsregulatorer bedre mulighed for at optimere afløbsforholdene i kloaksystemet, i modsætning til hvad der ellers er tilgængeligt på markedet. Med erfaring fra mere end 20.000 installationer kan HydroSystems sammen med Steinhardt tilbyde løsninger til enhver opgave.

Afløbsregulatorer skal sikre en konstant vandføring videre i afløbssystemet, typisk efter bassin eller overløbsbygværk.

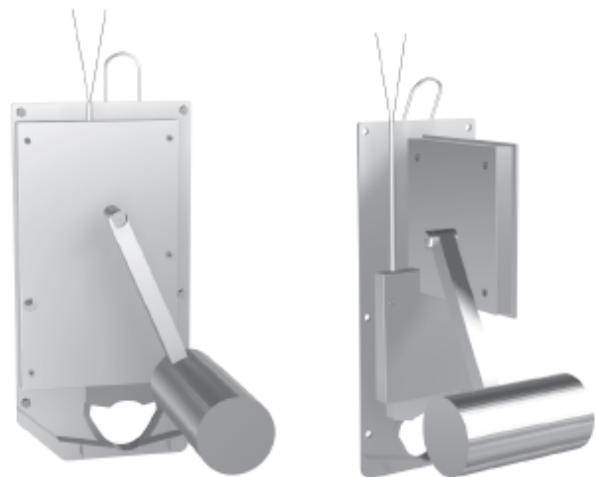
HydroSlide regulatorer fungerer ved at reducere regulatorens gennemstrømningsareal i takt med stigende vandhøjder. Regulering af blændeåbningen kan enten ske ved hjælp af en flyder (HydroSlide), motorregulering med ultralydssensor (ElektroSlide) eller det hydrauliske tryk (HydroSlide Combi).

HydroSlide Afløbsregulatorer produceres af det tyske firma Steinhardt Wassertechnik og konstrueres til den ønskede vandføring med nøjagtighed på $\pm 5\%$ og kalibreres efterfølgende i Steinhardts testanlæg.

HydroSlide Giehlmatic og HydroSlide Combi registrerer automatisk om der er tilstopning og foretager skylning af gennemløbet. De mindste regulatorer, hvor risikoen for tilstopning er størst, er forsynet med manuel udløsning af blænden ved hjælp af et kabeltræk, der placeres i terræn.

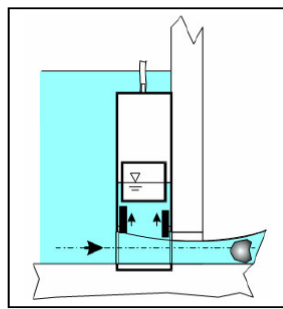
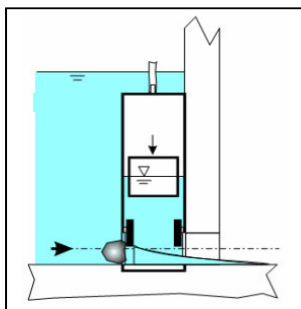


HydroSlide Model VN giver konstant vandføring uafhængig af vandhøjden op til dens nominelle kapacitet, op til 5,5 gange regulatorens diameter.



HydroSlide Model VN med flyder der både kan svinge til højre og venstre eller fremad afhængig af pladsforholdene

HydroSlide regulatorer monteres på plan væg i et bygværk eller i en rund brønd på en lodret banket eller ved hjælp af beslag. HydroSlide installeres vådt. HydroSlide Combi kan installeres både vådt og tørt.



For at undgå tilstopninger er HydroSlide Combi forsynet med automatisk skylning ved tilstopning.

Med dobbeltblænden registreres forskel i den hydrauliske tryk og blænden åbner for skylning.

Desuden er der kabeltræk for 100 % åbning af blænden. Kabeltræk er ført til terræn.

Afløbsregulatorer til ethvert formål



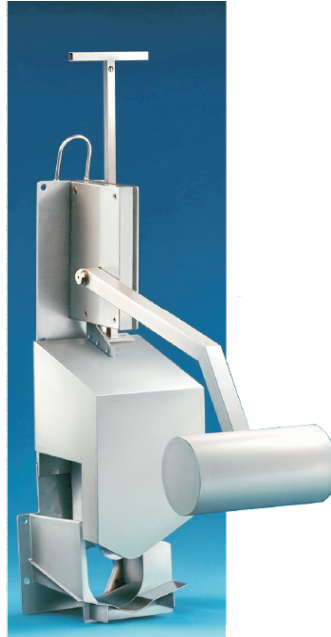
HydroSlide Mini er beregnet til små opstuvningshøjder, op til 3 gange afløbsrørets diameter.



HydroSlide model VN giver konstant vandføring op til 5,5 gange afløbsrørets diameter.



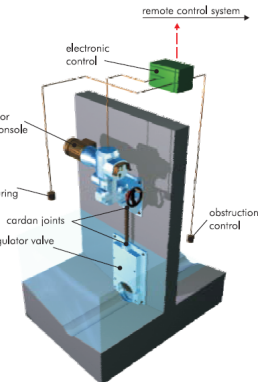
HydroSlide model VS er en videreudvikling af HydroSlide model VN. Model VS giver konstant vandføring op til 11 gange afløbsrørets diameter.



HydroSlide Giehmatic, der selv detekterer om der er tilstopning og foretager en skylning af regulatoråbningen. HydroSlide Giehmatic giver konstant vandføring op til 11 gange afløbsrørets diameter.



HydroSlide Combi kan opstiles både tørt og vådt. Reguleringen af dobbeltblenden foregår ved hjælp af det hydrauliske tryk. Regulatoren giver konstant vandføring med en vandhøjde op til 4m. Combi regulatoren detekterer også om der er tilstopning og foretager en skylning af regulatoråbningen



Ved hjælp af ultralydscensorer og motordreven spjæld, sikrer **ElektroSlide** regulator en konstant vandføring eller andre løsninger, der kunne ønskes for den pågældende applikation. Regulatoren kan også detektere om der er tilstopning og foretage en skylning af regulatoråbningen. I tørvejrperioder kan ElektroSliden også foretage skylningen af kloakledningen hvor den er installeret. ElektroSliden kan også kobles op til kommunens SRO system.



HydroLimiter er en hydraulisk bremse, der typisk anvendes til optimering af ledningsvolumen i eksisterende kloaksystemer, men kan også anvendes som regulator.

Nøjagtigheden er mindre end for HydroSlide regulatorer, typisk $\pm 12\%$.

Vi hjælper gerne med at finde den rigtige afløbsregulator ud fra krav til vandføring, type af spildevand, krav til nøjagtighed, opstuvningshøjder, variation af vandføring, tilstopningsrisici mv. Kontakt os for at få yderligere information eller for konkret forslag og tilbud.